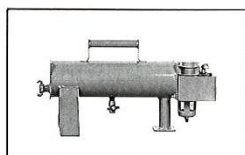
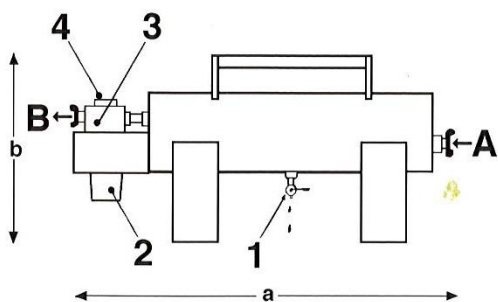
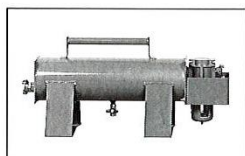


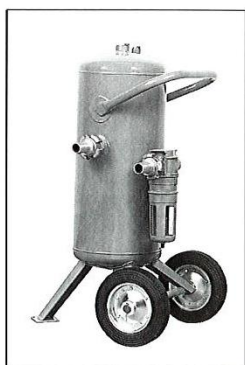
FUNZIONAMENTO



2 500 l/mn



6 000 l/mn



12 000 l/mn

- 1 L'aria compressa entra nel separatore parte A. Una concezione originale di separazione permette un'eliminazione quasi totale dell'acqua.
- 2 Il rubinetto di spurgo ❶ permette, con una precisa regolazione della sua apertura l'eliminazione in continuo dell'acqua così recuperata con un trascurabile consumo d'aria.

VERSIONE SEPARATORE DI CONDENZA - Uso sabbiatrice

- 3 L'aria compressa separata di una gran parte della sua acqua subisce una seconda filtrazione nell'attraversare un vaso ❷ attrezzato con un bronzo sinterizzato. In uscita B, l'aria prosciugata permetterà il buon funzionamento di una sabbiatrice.

VERSIONE SEPARATORE DI CONDENZA-OLIATORE Uso utensili pneumatici

- 3 L'aria compressa, separata di una gran parte della sua acqua, attraversa un lubrificatore ❸ che crea una vaporizzazione d'olio (o olio antibrina) trasportata nel tubo fino all'utensile pneumatico.
- 4 Il riempimento dell'olio può effettuarsi, sia tramite il tappo di riempimento ❹, sia tramite il vaso direttamente che si smonta azionando un nottolino di chiusura, o facendolo girare su lui stesso. L'oliatore messo in servizio, è possibile regolare la quantità d'olio avvitando la vite situata presso l'oblò trasparente. La goccia a goccia è visibile attraverso quest'oblò, indicando l'alimentazione dell'olio dato.

VERSIONE SEPARATORE DI CONDENZA

RIFERIMENTO	a	b	PESO	Ø USCITA	PORTATA MASSIMA ACCETTATA
P 104	650	340	13 kg	1/2 P	2 500 l/mn
P 110	770	350	19 kg	1 P	6 000 l/mn
P 116	660	930	26 kg	1 P 1/2	12 000 l/mn

VERSIONE SEPARATORE DI CONDENZA - OLIATORE

RIFERIMENTO	a	b	PESO	Ø USCITA	PORTATA MASSIMA ACCETTATA
P 106	650	340	13 kg	1/2 P	2 500 l/mn
P 112	770	350	19 kg	1 P	6 000 l/mn
P 113	660	930	26 kg	1 P 1/2	12 000 l/mn

USO

Il separatori di condensa e separatori di condensa-oliatori si raccordano alla tubazione d'aria compressa che collega il motore compressore all'utensile pneumatico.

Per una resa ottimale, è consigliato installare l'apparecchio il più vicino possibile all'utensile pneumatico ed il più lontano possibile del montocompressore.

Per la regolazione della quantità d'olio (versione separatore di condensa-oliatore), è consigliato un scorrimento di circa 1 goccia ogni 30 secondi (consumo : circa 7 cl/giorno).

Non bisogna mai utilizzare solventi per la pulizia del vaso dei separatori di condensa e separatori di condensa-oliatori.

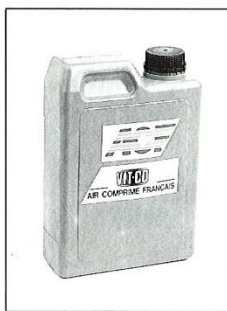
OLIO ANTI BRINA

Specialmente concepita per essere utilizzata nelle condizioni difficili :

- Alta igrometria
- Bassissime temperature

Condizionamento :

- Latta in plastica di 2 l
riferimento : P 120
- fusto in plastica di 20 l
riferimento : P 123
- scatolone di 12 bidoni di 2 l
riferimento : P 122



- Alta fluidità per una lubrificazione immediata anche a bassa temperatura.
- Perfetta aderenza che assicura una resistenza del film all'acqua.

- Trattamento antidetonante.
- Protezione antiruggine efficace
- Buona tenuta agli urti estrema pressione
- Eccezionali qualità anti-brina.